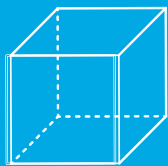
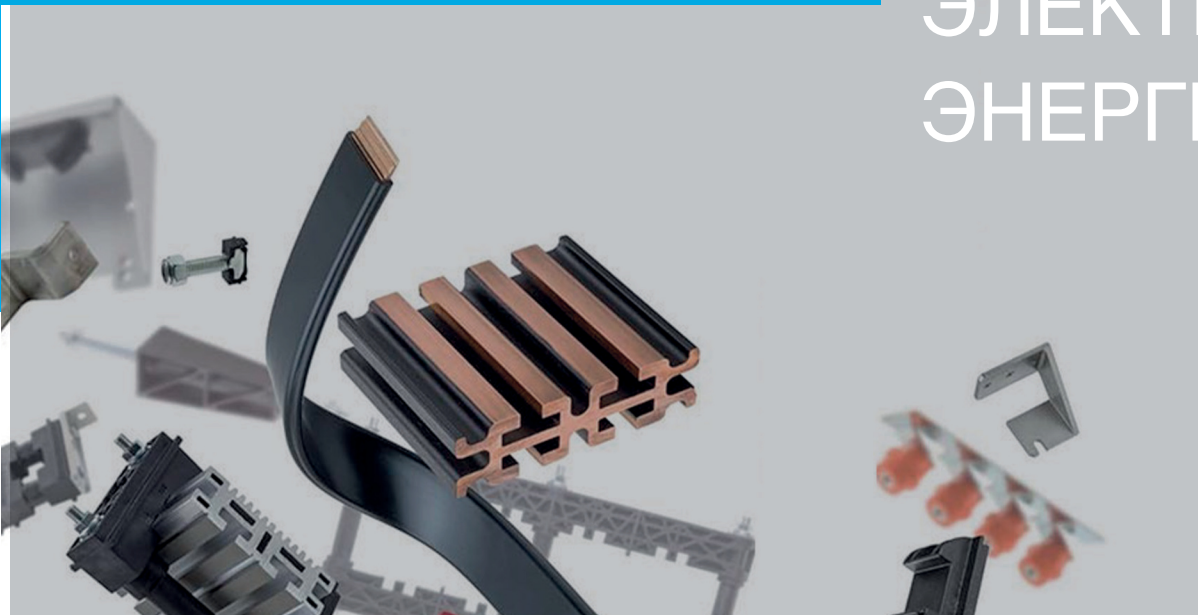
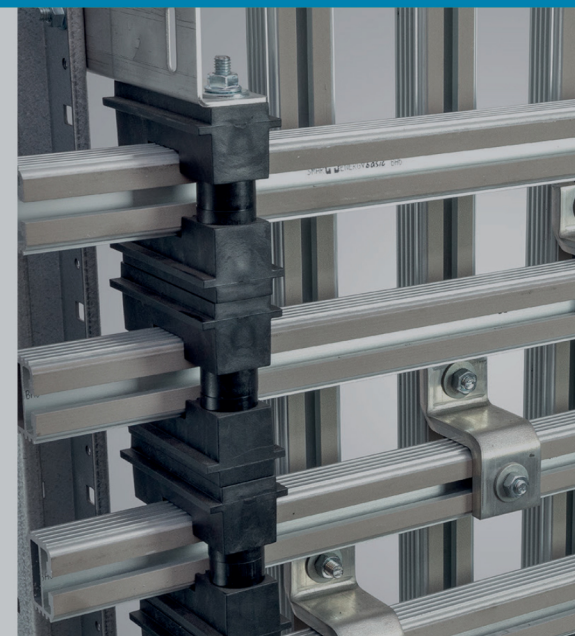
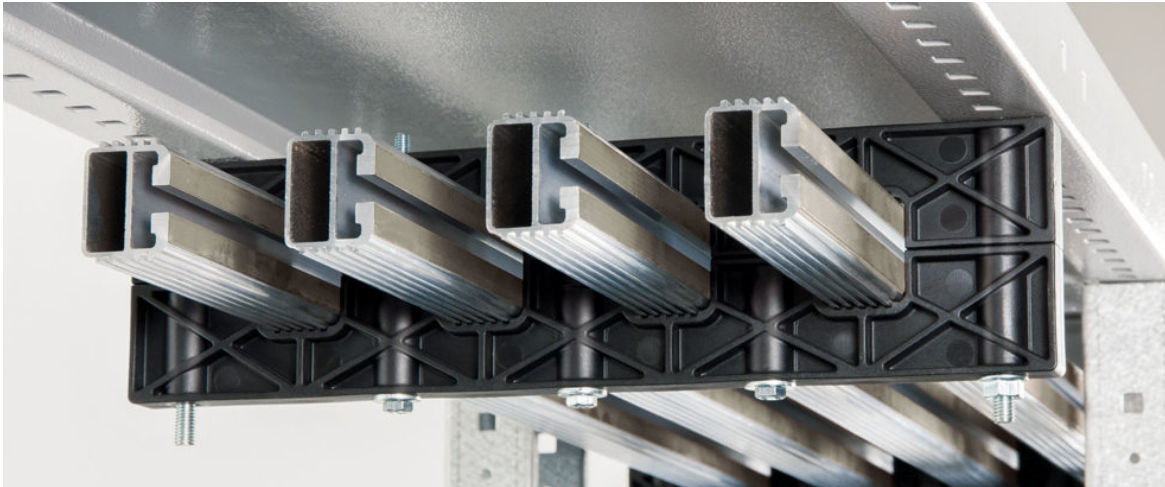


КОМПАНИЯ
ВЕКТОР-ВС

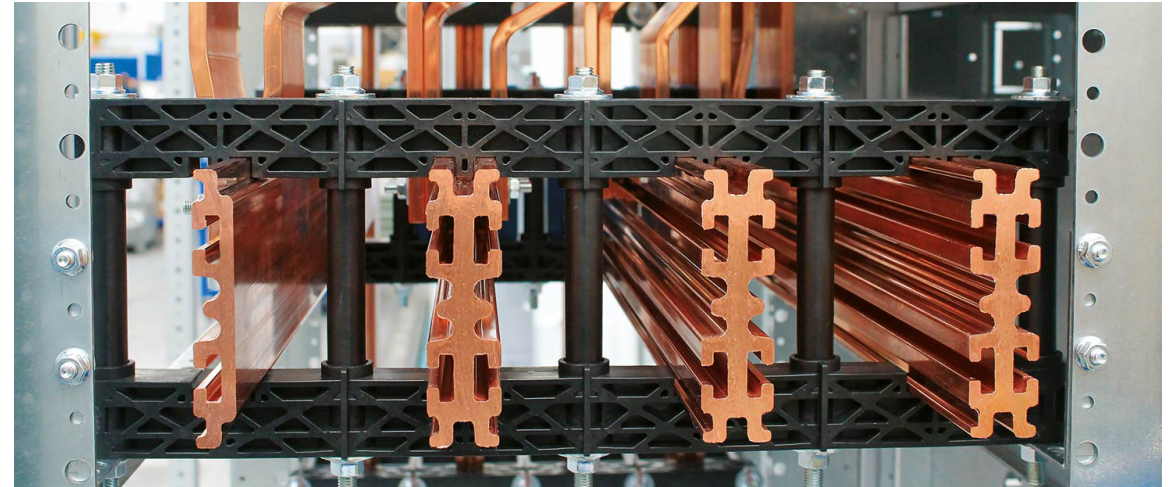


СИСТЕМЫ И
КОМПОНЕНТЫ ДЛЯ
ПЕРЕДАЧИ И
РАСПРЕДЕЛЕНИЯ
ЭЛЕКТРИЧЕСКОЙ
ЭНЕРГИИ ДО 6300А

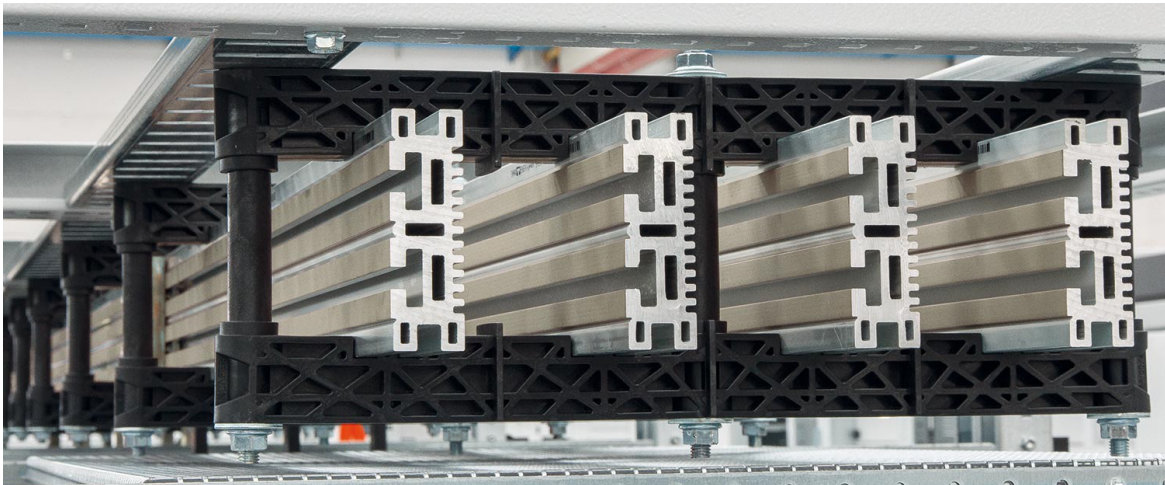




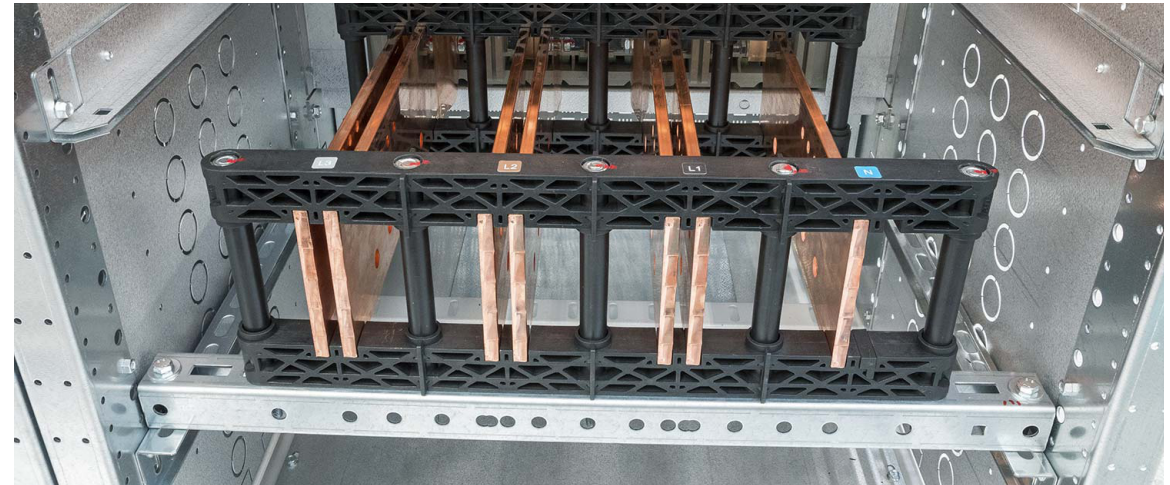
SMART ENERGY BASIC 1250A



SMART ENERGY COPPER 6300A



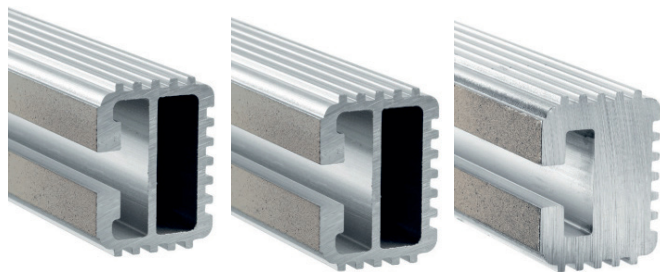
SMART ENERGY PLUS 6300A



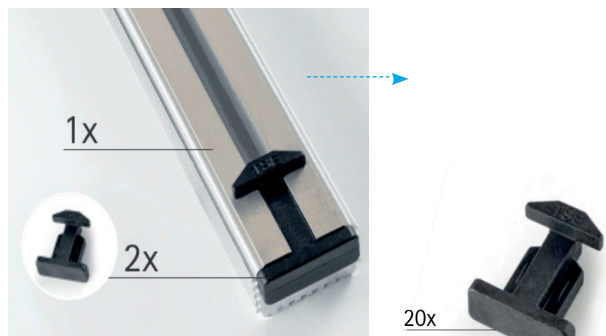
SMART ENERGY FOR FLAT BARS 6300A

SMART ENERGY BASIC 1250A. ПРОФИЛЬНАЯ ШИНА

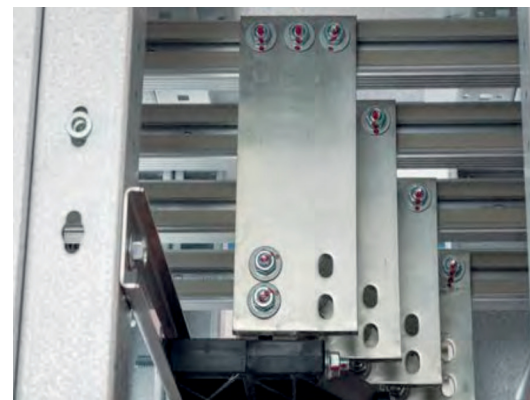
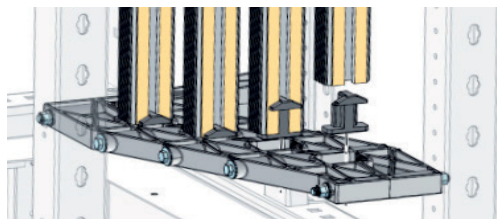
VECTOR VS



- Размер: 30x40 мм
- Длина: 1734/2325 мм
- Сила тока: 630A/800A/1250A



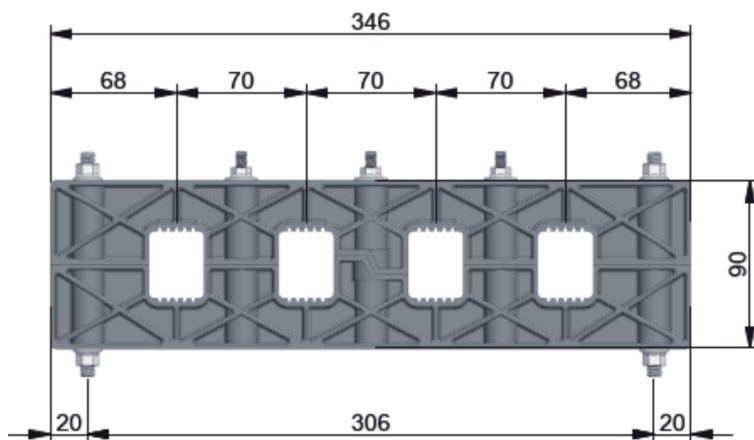
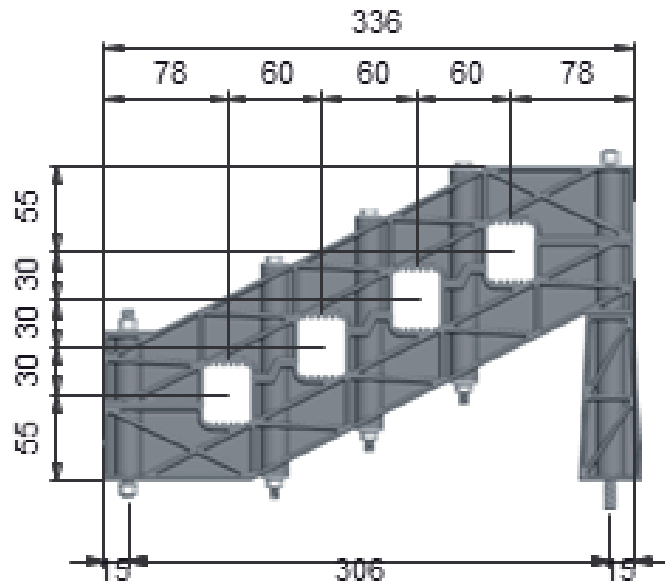
Набор изоляционных заглушек TSE/C (20 шт/уп)



Надежность, универсальность и экономичность анодированного алюминия с никелевым покрытием контактной поверхности позволяет использовать систему в агрессивной среде, увеличивает срок эксплуатации, предоставляет возможность безопасного прямого подключения как с алюминиевой поверхностью так и с медной без использования биметаллической пластины.

SMART ENERGY BASIC 1250A. ШИНОДЕРЖАТЕЛИ

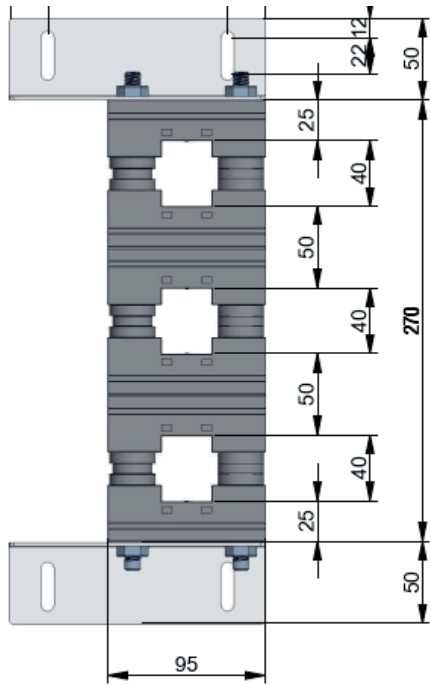
VECTOR VS



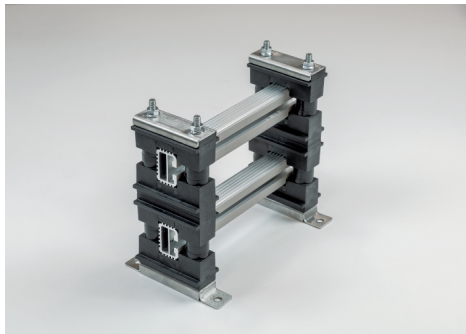
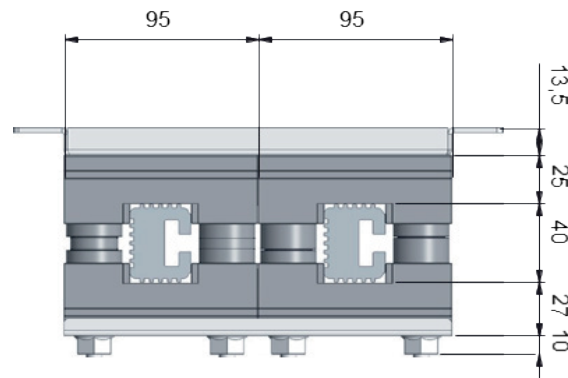
- Армированный стекловолокном полиамид 6/6
- Максимально компактные держатели шин
- Быстрая и простая сборка
- Экономически выгодное решение
- Непрерывная рабочая температура 113°C
- Стандарт огнестойкости UL 94-V0

SMART ENERGY BASIC 1250A. ШИНОДЕРЖАТЕЛИ

VECTOR VS



Горизонтальные/вертикальные
одно-, трех-, четырехполюсные
шинодержатели 630/800/1250А

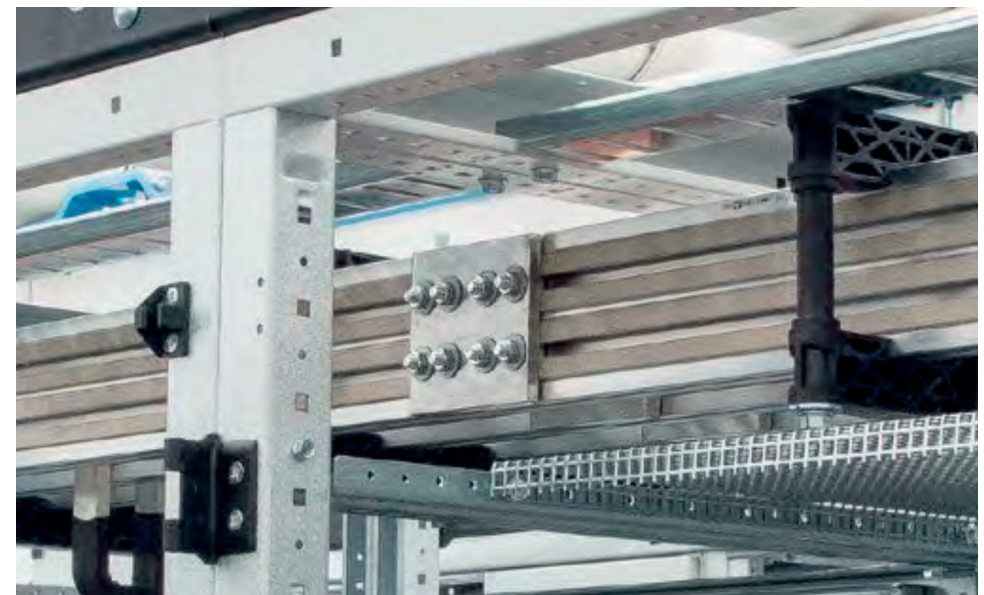
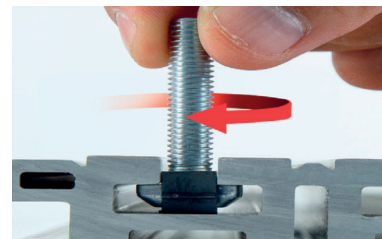
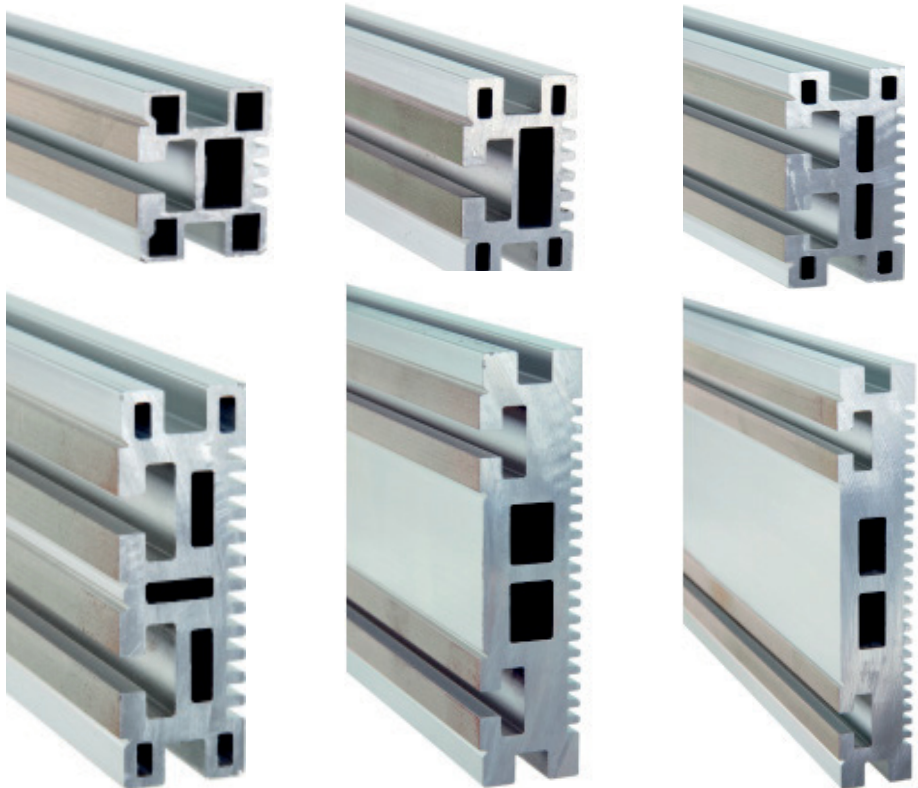


Компактная конструкция держателей
позволяет устанавливать профильную алюми-
ниевую шину SMART ENERGY BASIC в задней части
электрического шкафа, обеспечивая максима-
льный доступ к шкафу.

SMART ENERGY PLUS 6300A. ПРОФИЛЬНАЯ ШИНА

VECTOR VS

- Размеры: 50/60/80/100/120/150/180 x 30
- Длина: 1830/2325 мм
- Сила тока: 1000/1250/1600/2000/2500/3200/4000 А
- В параллель: 5000/6300А

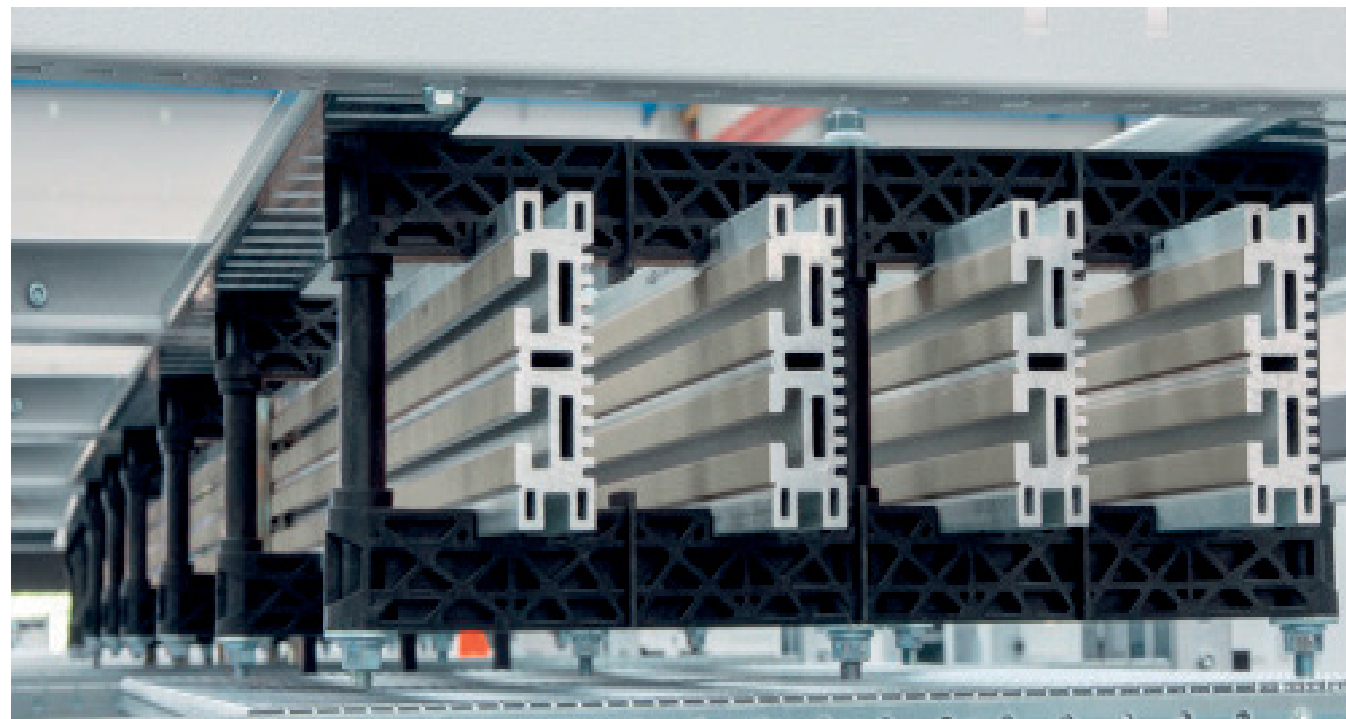
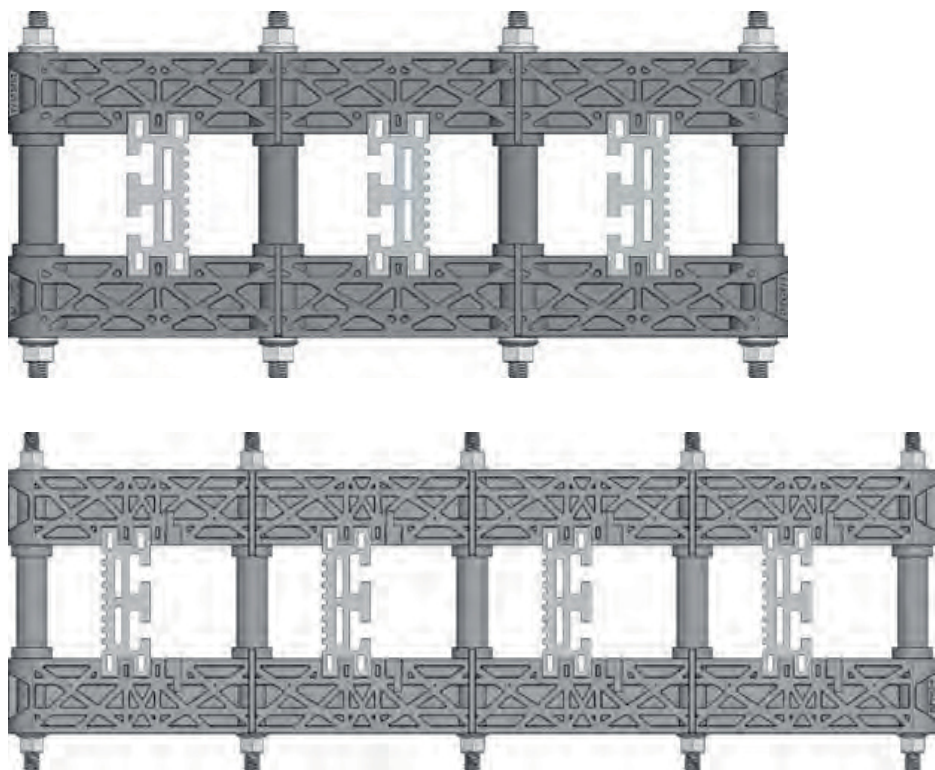


SMART ENERGY PLUS 6300A. ШИНОДЕРЖАТЕЛИ

VECTOR VS

- Линейные трех-, четырехполюсные шинодержатели до 4000А
- Межфазное расстояние: 80/100/120/140 мм

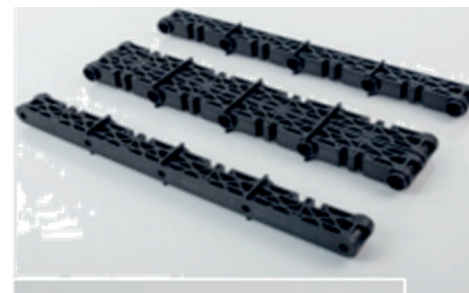
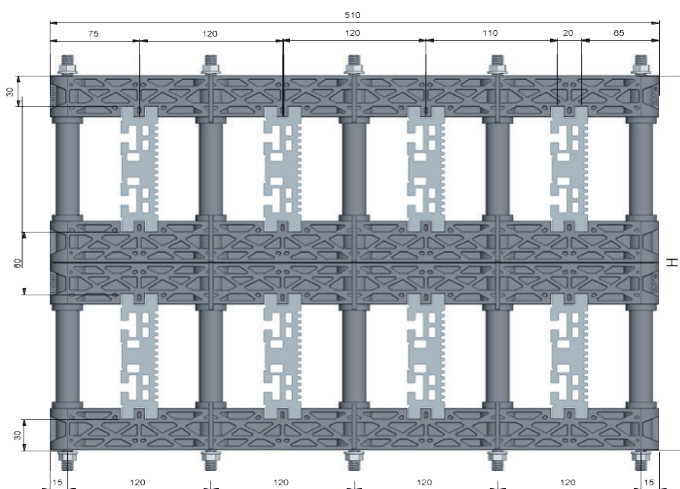
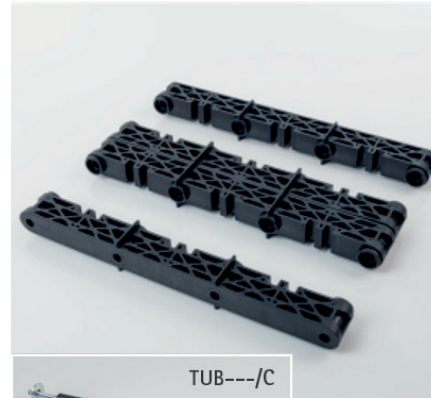
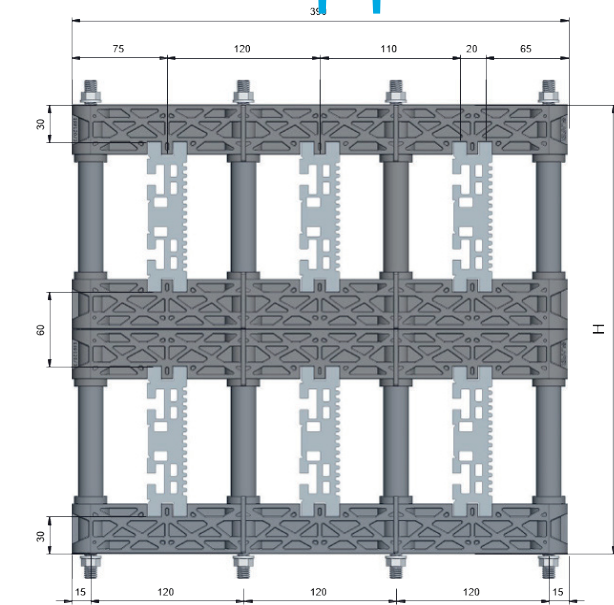
Шинодержатели изготовлены из полиамида армированным стекловолокном, фиксируют и изолируют всю контактную с шиной поверхность и полностью удовлетворяют потребности надежности и безопасности при больших токах.



SMART ENERGY PLUS 6300A. ШИНОДЕРЖАТЕЛИ

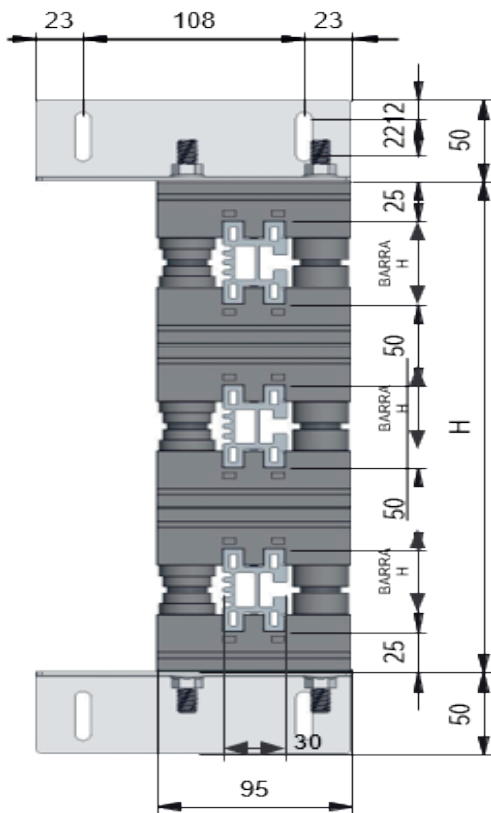
VECTOR VS

- Двухуровневые трех-, четырехполюсные шинодержатели на 5000А и 6300А
- Межфазное расстояние 120 мм

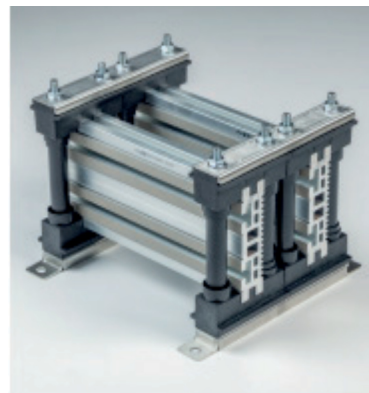


SMART ENERGY PLUS 6300A. ШИНОДЕРЖАТЕЛИ

VECTOR VS



- Горизонтальные/вертикальные одно-, трех-, четырехполюсные шинодержатели до 4000А



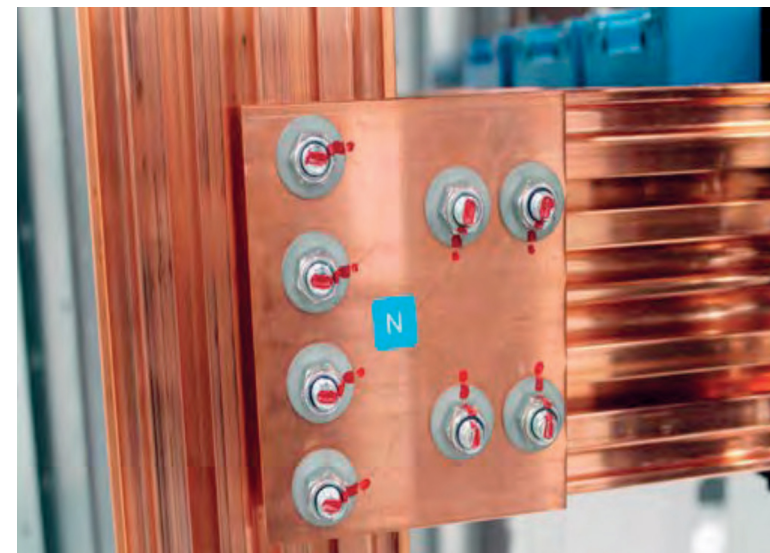
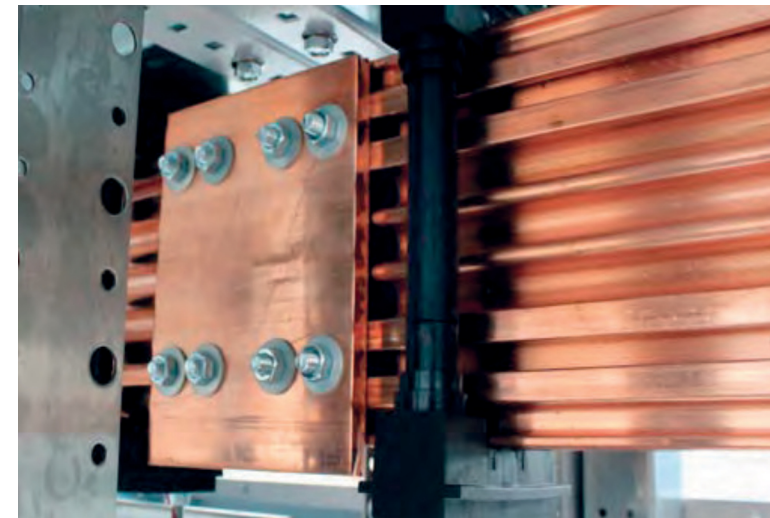
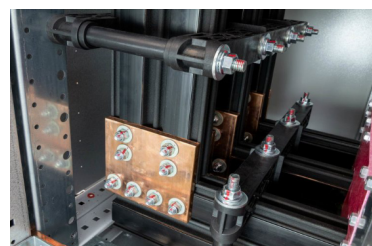
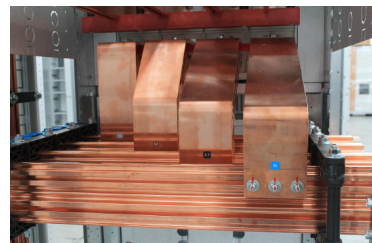
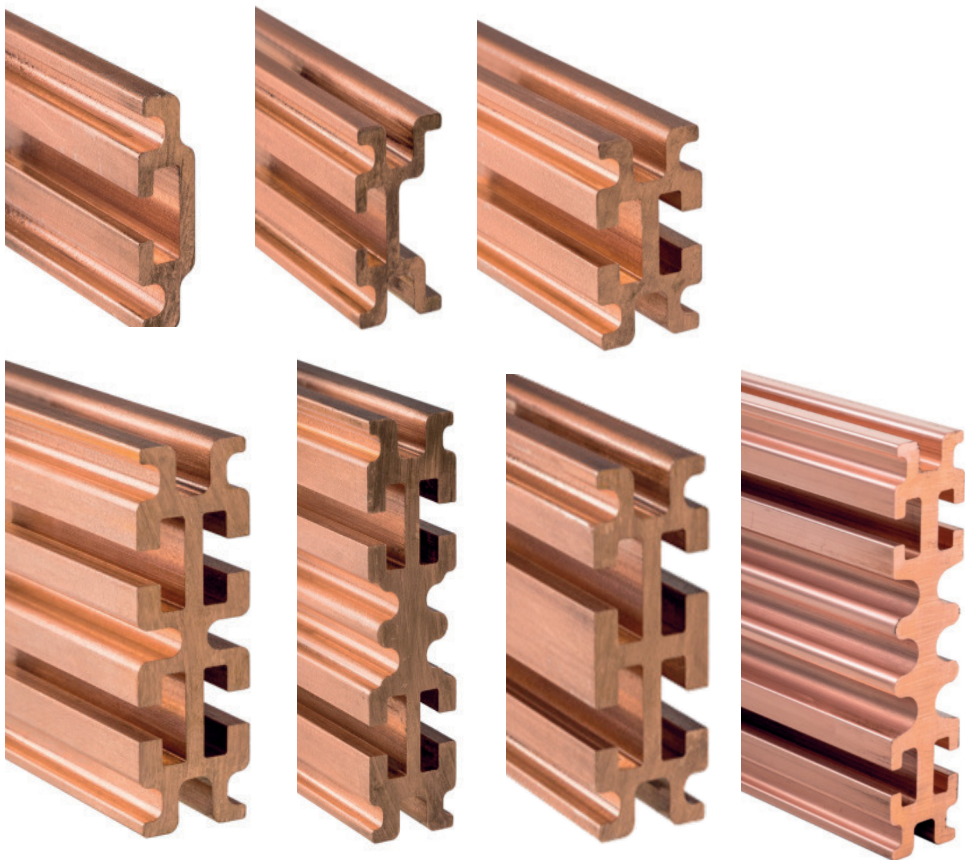
- Материал повышенной прочности: полиамид 6/6 армированный стекловолокном
- Соответствует требованиям самозатухания UL 94-V0
- Непрерывная рабочая температура: 113 °C



SMART ENERGY COPPER 6300A. ПРОФИЛЬНАЯ ШИНА

VECTOR VS

- Размеры: 50/60/80/100/120/150 x 30
- Длина: 1830/2030/2325 мм
- Сила тока: 1000/1250/1600/2000/2500/3200/4000 А
- В параллель: 5000/6300А



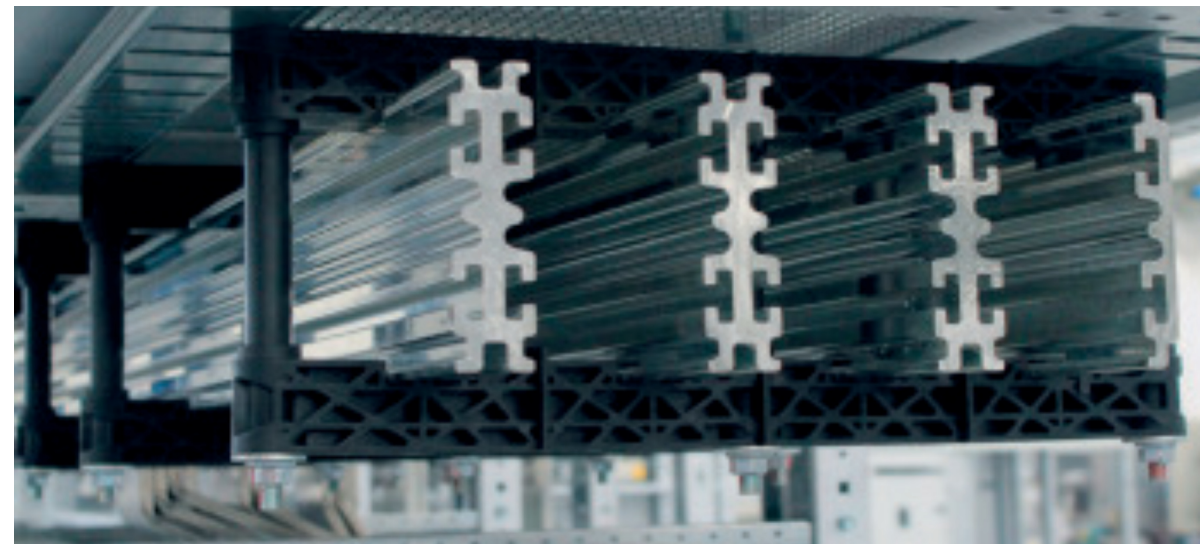
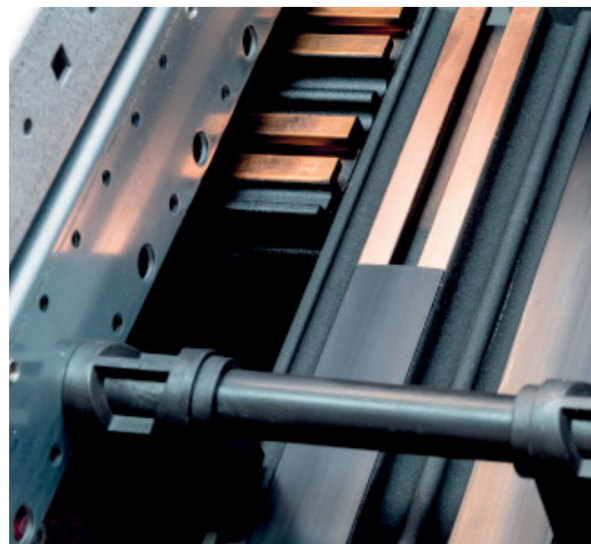
SMART ENERGY COPPER 6300A. ПРОФИЛЬНАЯ ШИНА. ПОД ЗАКАЗ

VECTOR VS

Выполнение медной профильной шины SMART ENERGY COPPER в изоляции и с лужением для использования в агрессивной среде.

SMART ENERGY COPPER

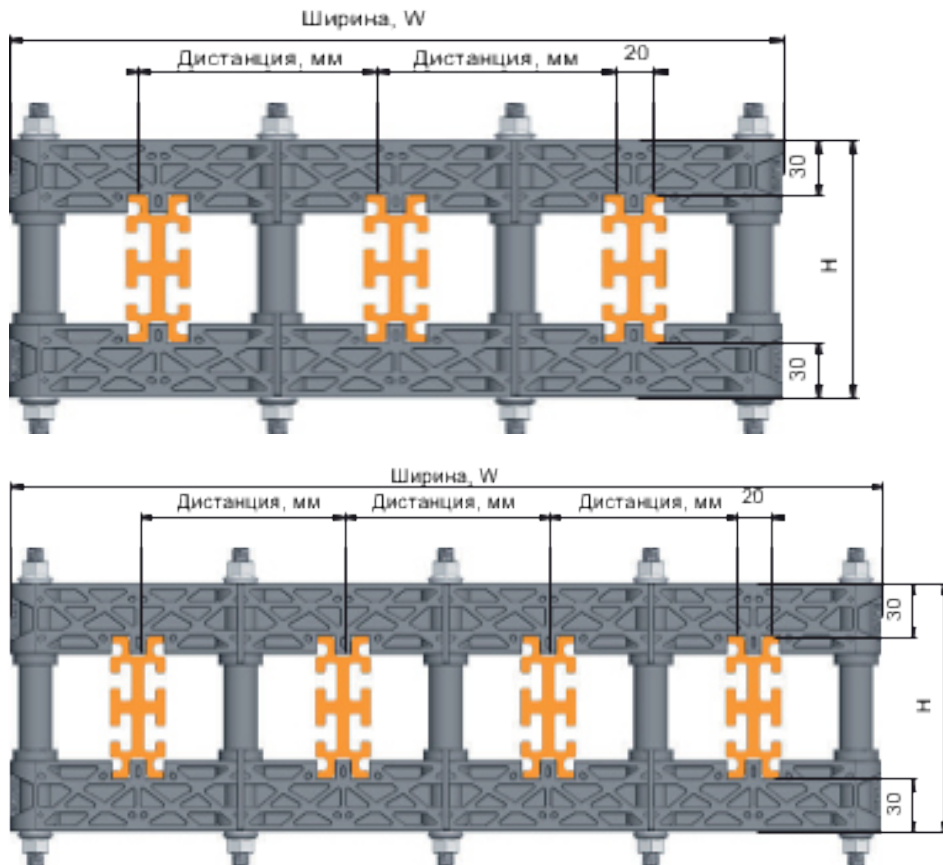
- С изоляционным покрытием, комплектуются заслонками для контактных площадок



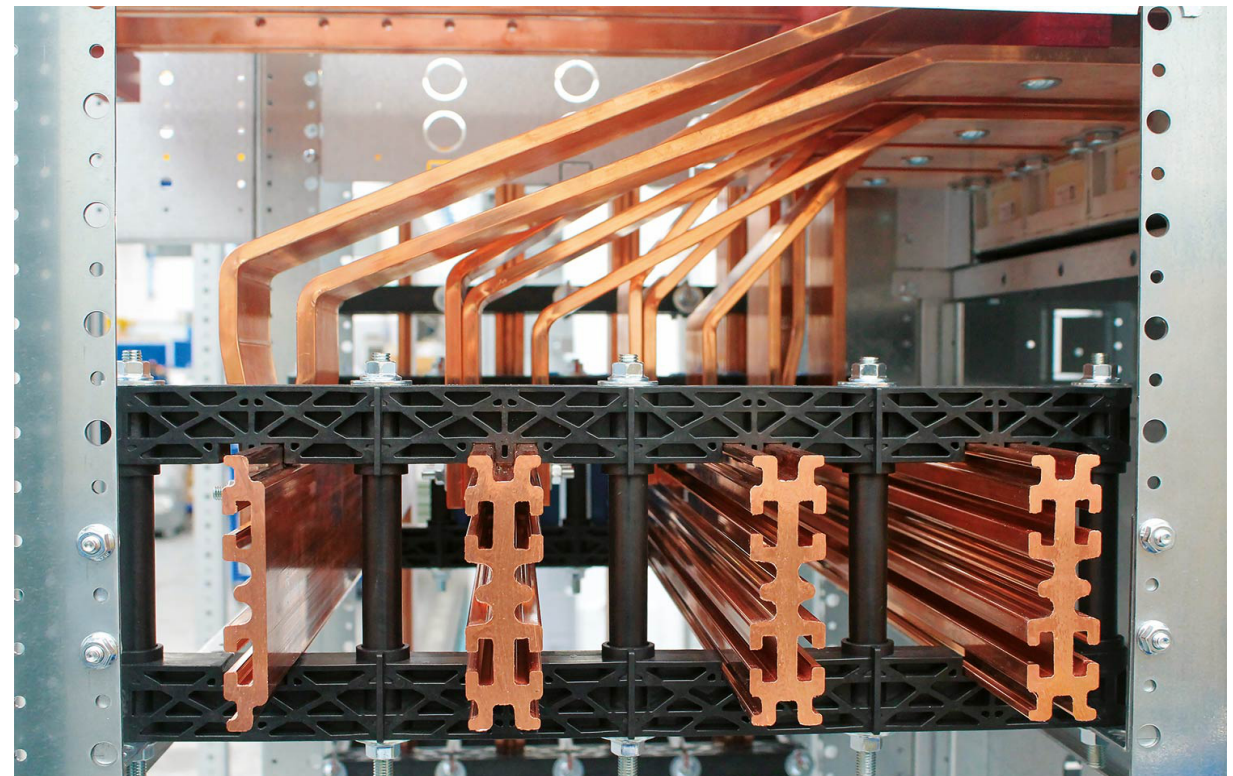
SMART ENERGY COPPER 6300A. ШИНОДЕРЖАТЕЛИ

VECTOR VS

- Линейные трех-, четырехполюсные шинодержатели до 4000А
- Межфазное расстояние: 80/100/120/140 мм

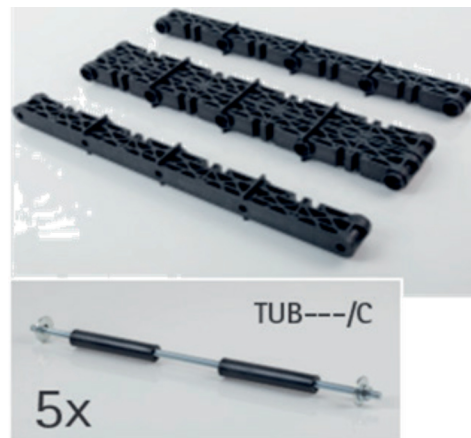
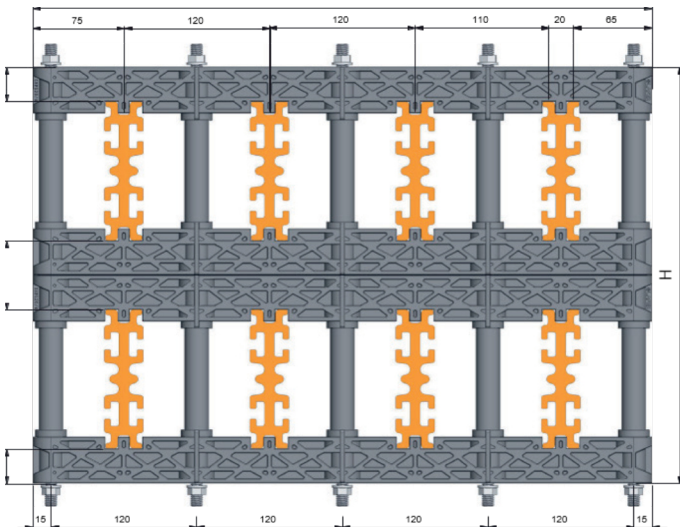
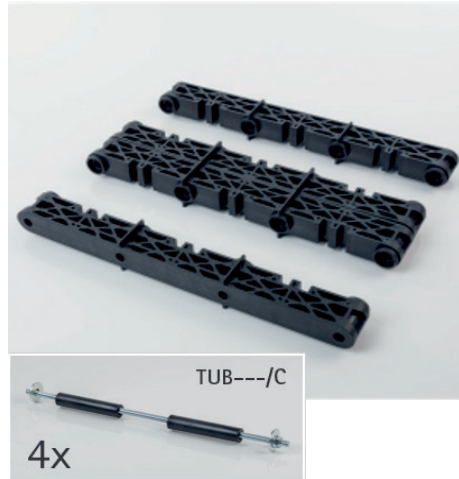
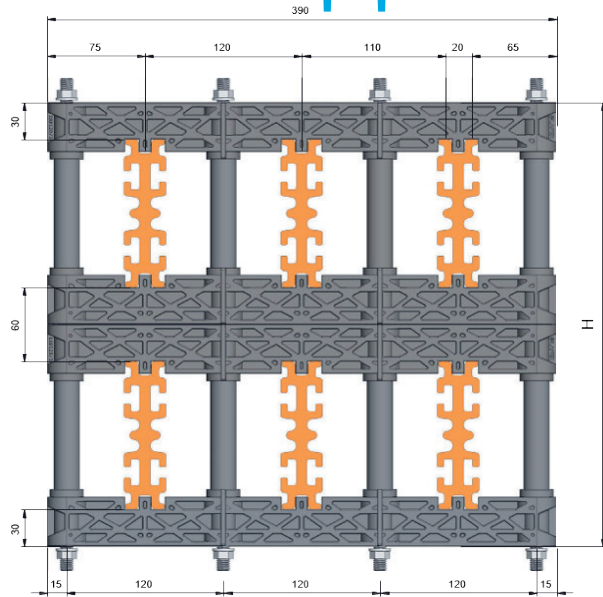


Шинодержатели изготовлены из полиамида армированным стекловолокном, фиксируют и изолируют всю контактную с шиной поверхность и полностью удовлетворяют потребности надежности и безопасности при больших токах.



SMART ENERGY COPPER 6300A. ШИНОДЕРЖАТЕЛИ

VECTOR VS



- Двухуровневые трех-, четырехполюсные шинодержатели на 5000А и 6300А
- Межфазное расстояние 120 мм

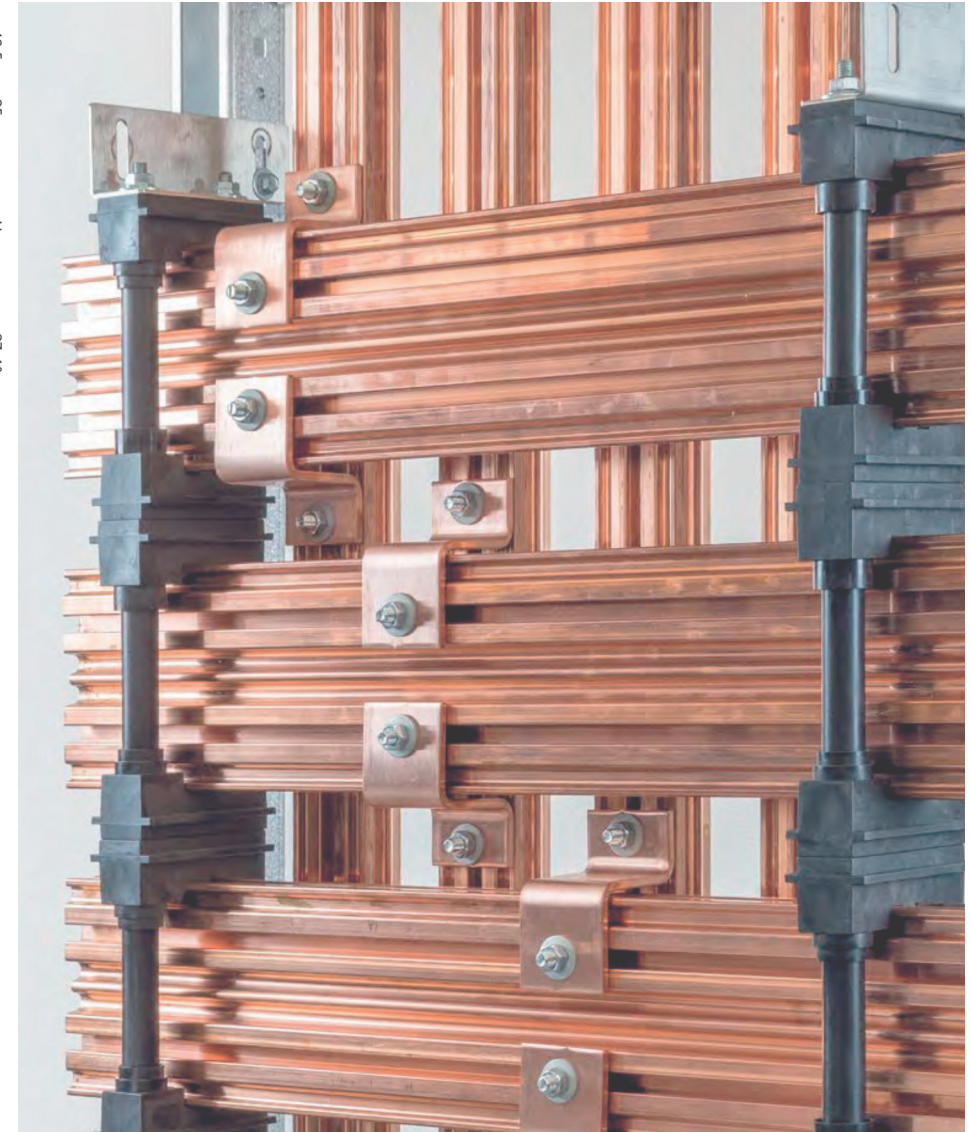
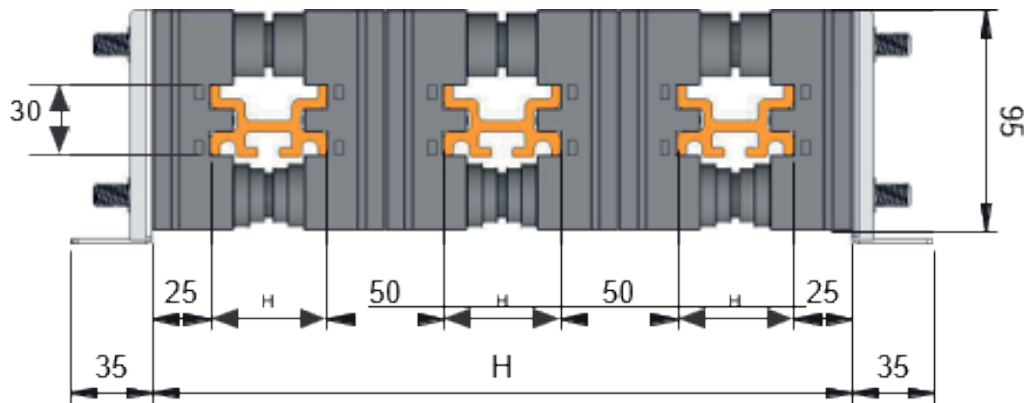
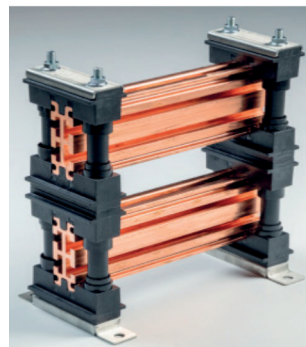
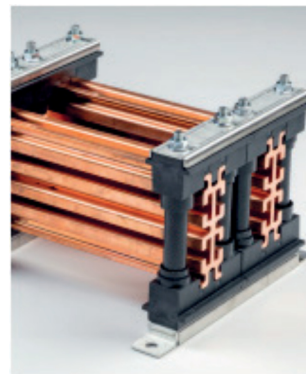
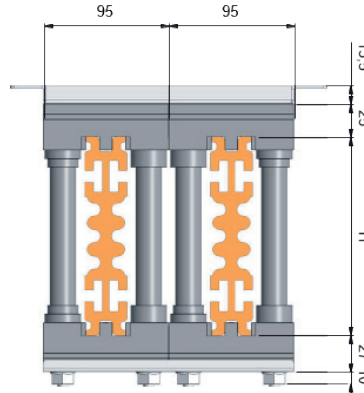


SMART ENERGY COPPER 6300A. ШИНОДЕРЖАТЕЛИ

VECTOR VS

Горизонтальные/вертикальные одно-, трех-,
четырёхполюсные шинодержатели до 4000А

- Материал повышенной прочности: полиамид 6/6 армированный стекловолокном
- Соответствует требованиям самозатухания UL 94-V0
- Непрерывная рабочая температура: 113 °С



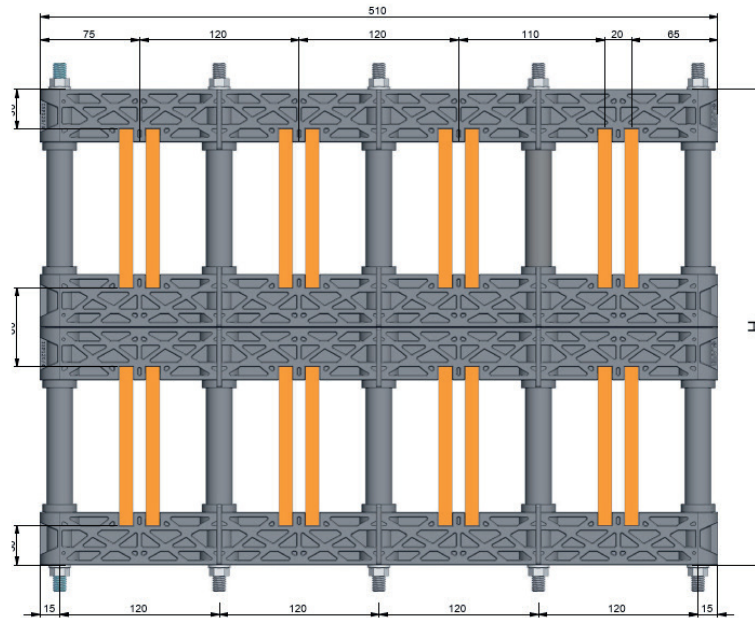
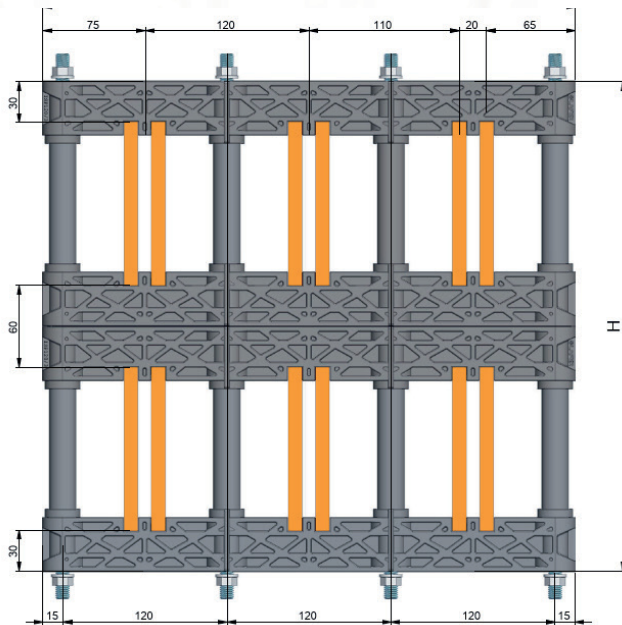
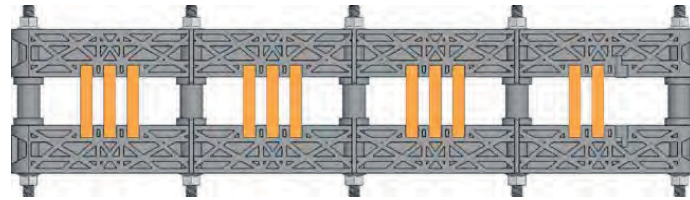
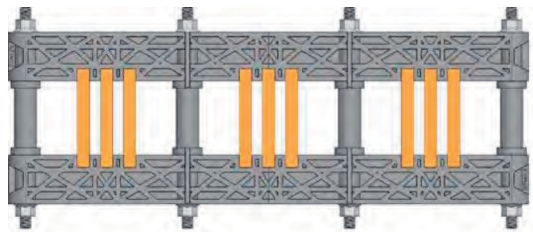
SMART ENERGY FOR FLAT BARS 6300A

ШИНОДЕРЖАТЕЛИ

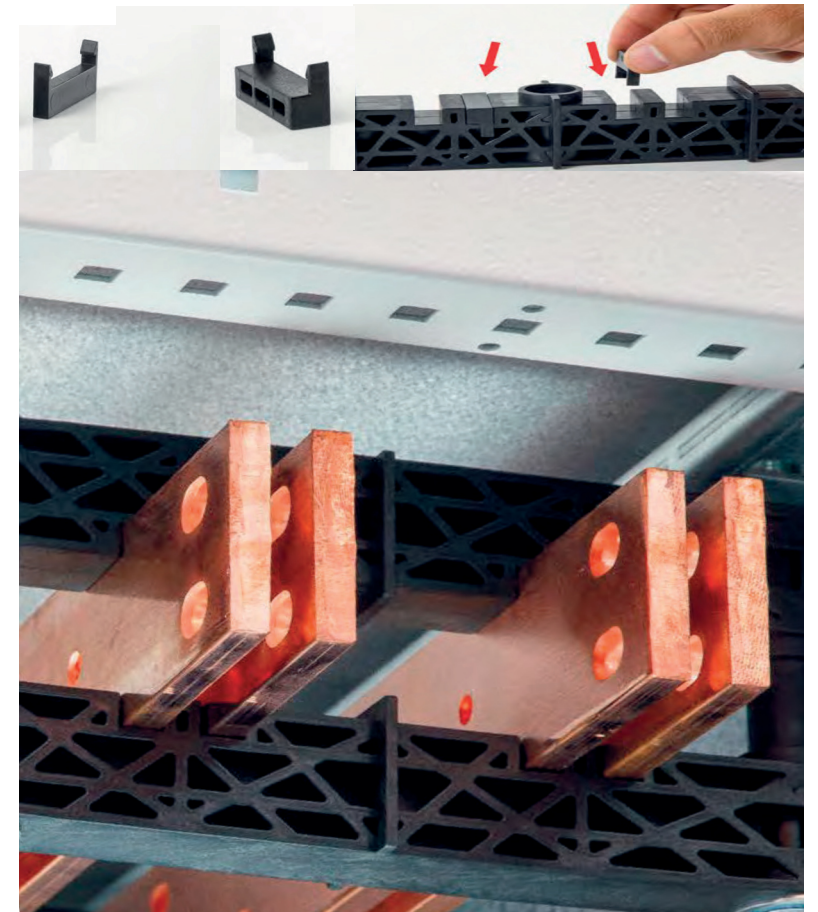
VECTOR VS

Линейные трех-, четырехполюсные шинодержатели до 4000А.

Двухуровневые трех-, четырехполюсные шинодержатели на 5000А и 6300А.

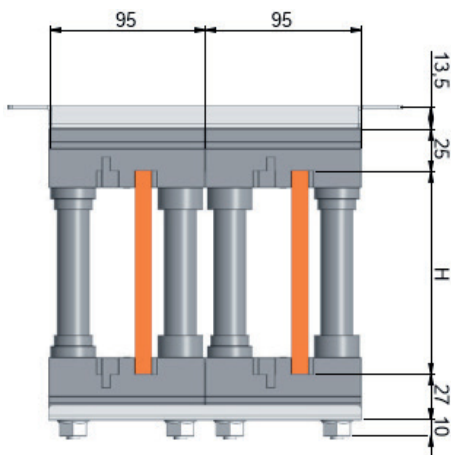


- Возможность установки от 1 до 3 шин на фазу
- Толщина шины: 5 и 10 мм
- Межфазное расстояние: 80/100/120/140 мм



SMART ENERGY FOR FLAT BARS 6300A A. ШИНОДЕРЖАТЕЛИ

VECTOR VS

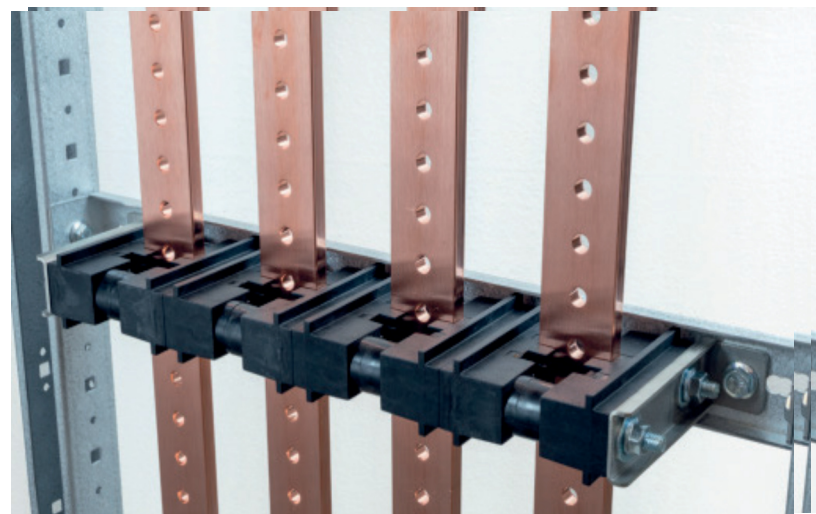
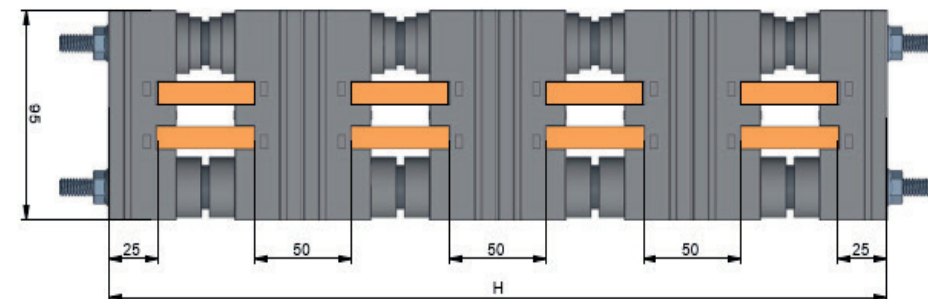


Горизонтальные/вертикальные
однополюсные шинодержатели:

- Одна шина на фазу от 630А до 2000А
- Две шины на фазу от 1600А до 3600А

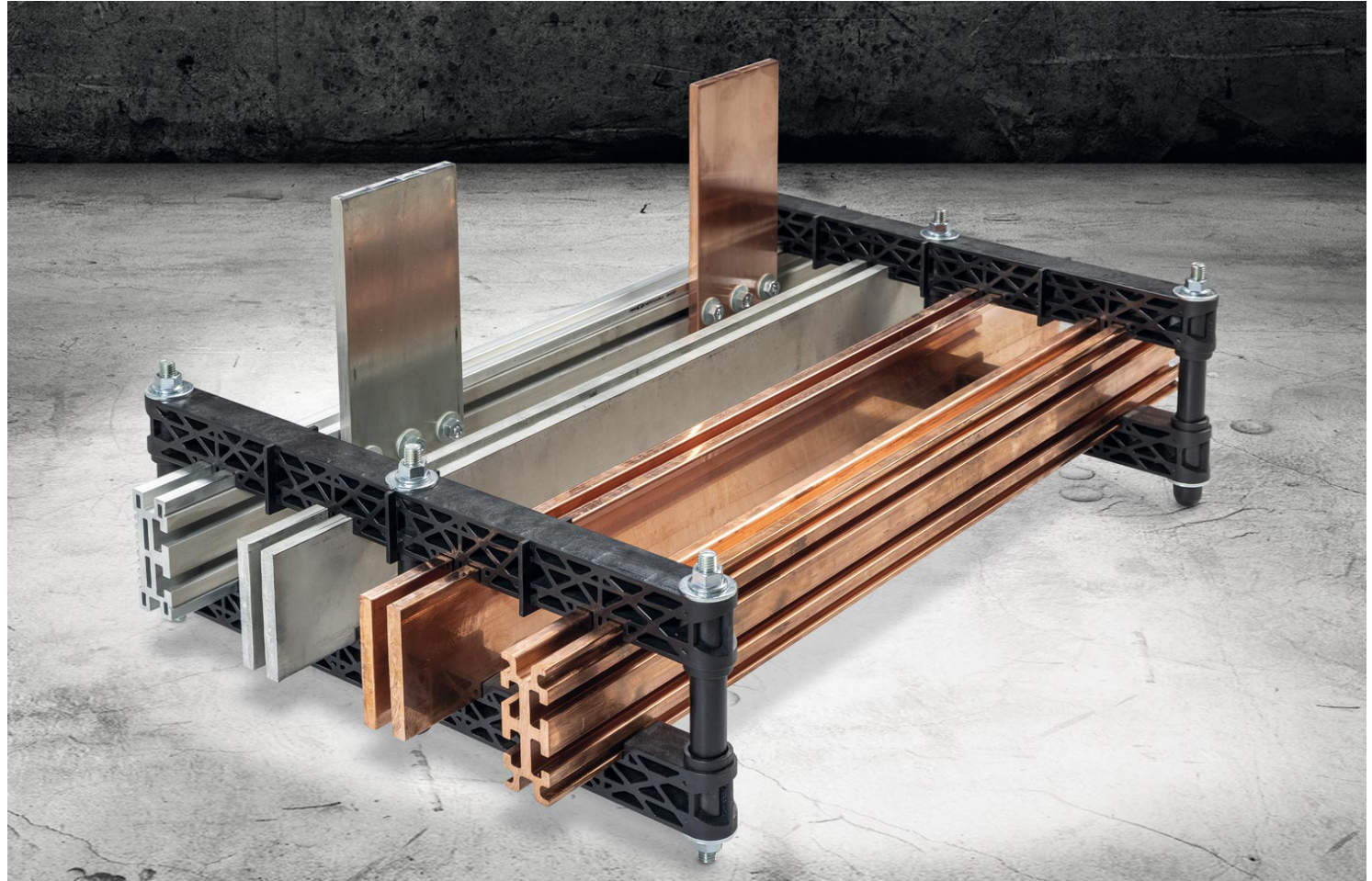
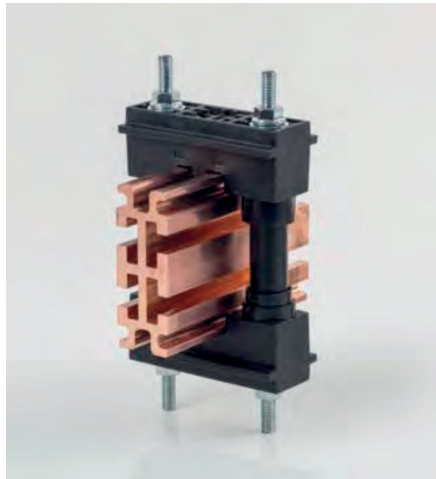
Горизонтальные/вертикальные трех-,
четыреполюсные шинодержатели:

- Одна шина на фазу от 630А до 2000А
- Две шины на фазу от 1250А до 3600А



УНИВЕРСАЛЬНОСТЬ ШИНОДЕРЖАТЕЛЕЙ

VECTOR VS

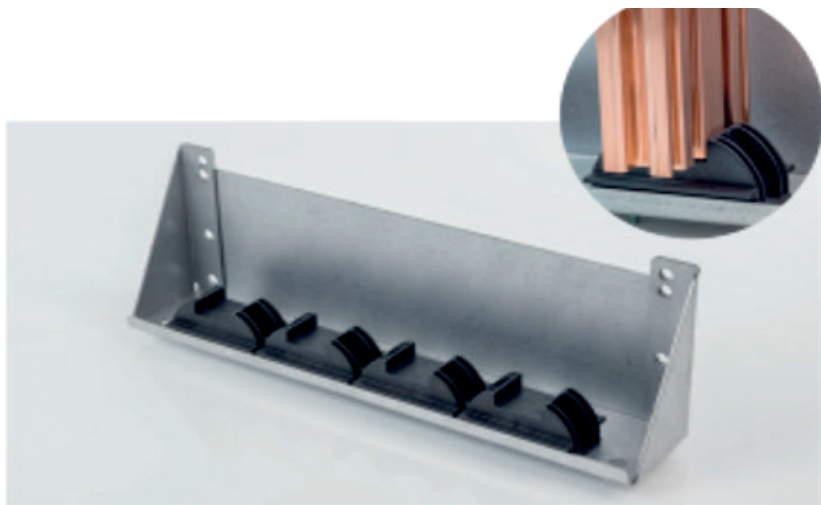
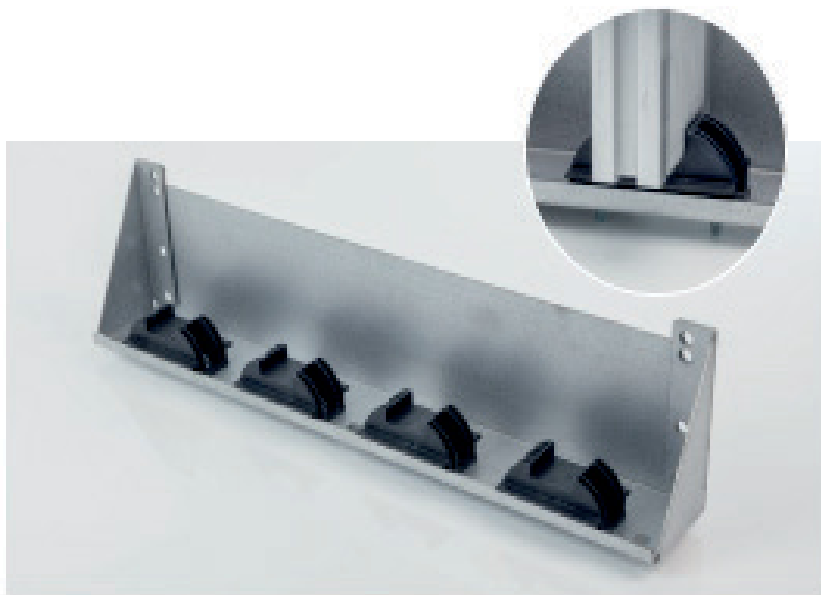


ОПОРНЫЕ ШИНОДЕРЖАТЕЛИ ДО 6300А

VECTOR VS

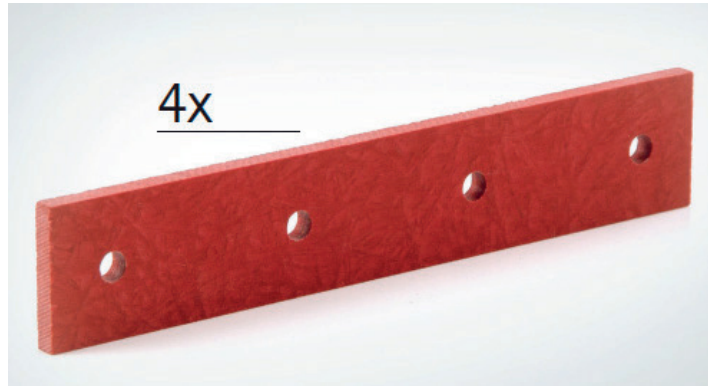
Держатели профильных и плоских шин LOWER BASE
устанавливают для фиксации шины на дне электрического шкафа.

- Трех-, четырехполюсные держатели шин для профильной шины от 630А до 4000А, дистанция между фазами от 80 до 140 мм
- Трех-, четырехполюсные держатели шин для плоской шины от 630А до 6300А, дистанция между фазами от 80 до 140 мм
- Возможность установки от 1 до 3 шины на фазу



ИЗОЛЯЦИОННЫЕ РЕБРА ЖЕСТКОСТИ

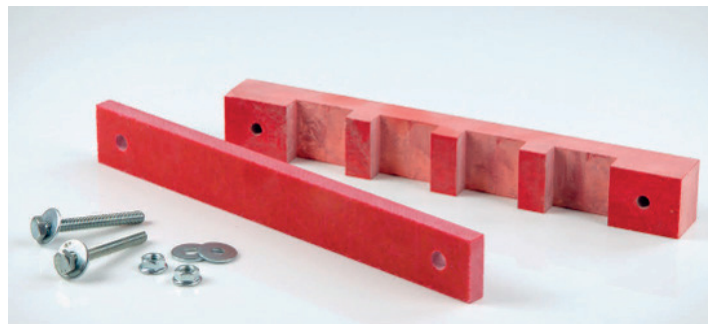
VECTOR VS



- Длина от 110 до 490 мм
- Ширина - 30/40 мм
- Толщина 5/10/15 мм



- Длина – 1700 мм
- Ширина 30/40 мм



- Длина от 159 до 358 мм
- Ширина (1) 20/30/40/50 мм
- Ширина (2) 5/10 мм

Материал: GPO3 - усиленный стекловолокном многослойный пластик из полиэфирной смолы. Демонстрирует превосходное сочетание высокой прочности и хорошей огнестойкости.

